

Svårighetsgrad | Difficulty level | Schwierigkeitsgrad



Markerad | Marked | Markierung

Delvis | Partially | Teilweise

Underlag | Surface | Boden



Höjddata | Altitude data | Höhendaten

0 - 78 m

Opphem

Brokind - Rimforsa

LAKESPERIENCE
NORDIC-BALTIC LAKE TRAILS



En lättvandrad, men bitvis kuperad, sträcka av Östgötaleden som startar i eklandskapet vid Brokinds sluss och naturreservat.

Vandringen går genom ett vackert och omväxlande landskap med löv- och barrskogar, åkrar och hagmarker.

Efter ca 6,5 km viker leden av mot Rimforsa och efter några hundra meter ner mot Långsjön finns ett vindskydd med eldstad. Där går det bra att äta matsäck eller övernatta.

Vandringen avslutas vid Rimforsa torg med närhet till både affär och badplats.



An easy-to-walk but sometimes hilly stretch of the Östgötaleden Trail that starts in the oak forest near Brokind Lock and Nature Reserve.

The hike runs through a beautiful and varied landscape of deciduous and coniferous forests, fields and pastures.

After about 6.5 km the trail turns off towards

Rimforsa, and after a few hundred metres it winds downward to Lake Långsjön, where there is a shelter with a fireplace. You can bring along a packed meal or spend the night.

The walk ends in Rimforsa's town square, close to both shops and a bathing area.



Der leicht zu bewältigende, aber streckenweise hügelige Abschnitt des Östgötaleden beginnt in der Eichenlandschaft an der Brokind-Schleuse und dem Naturschutzgebiet Brokind.

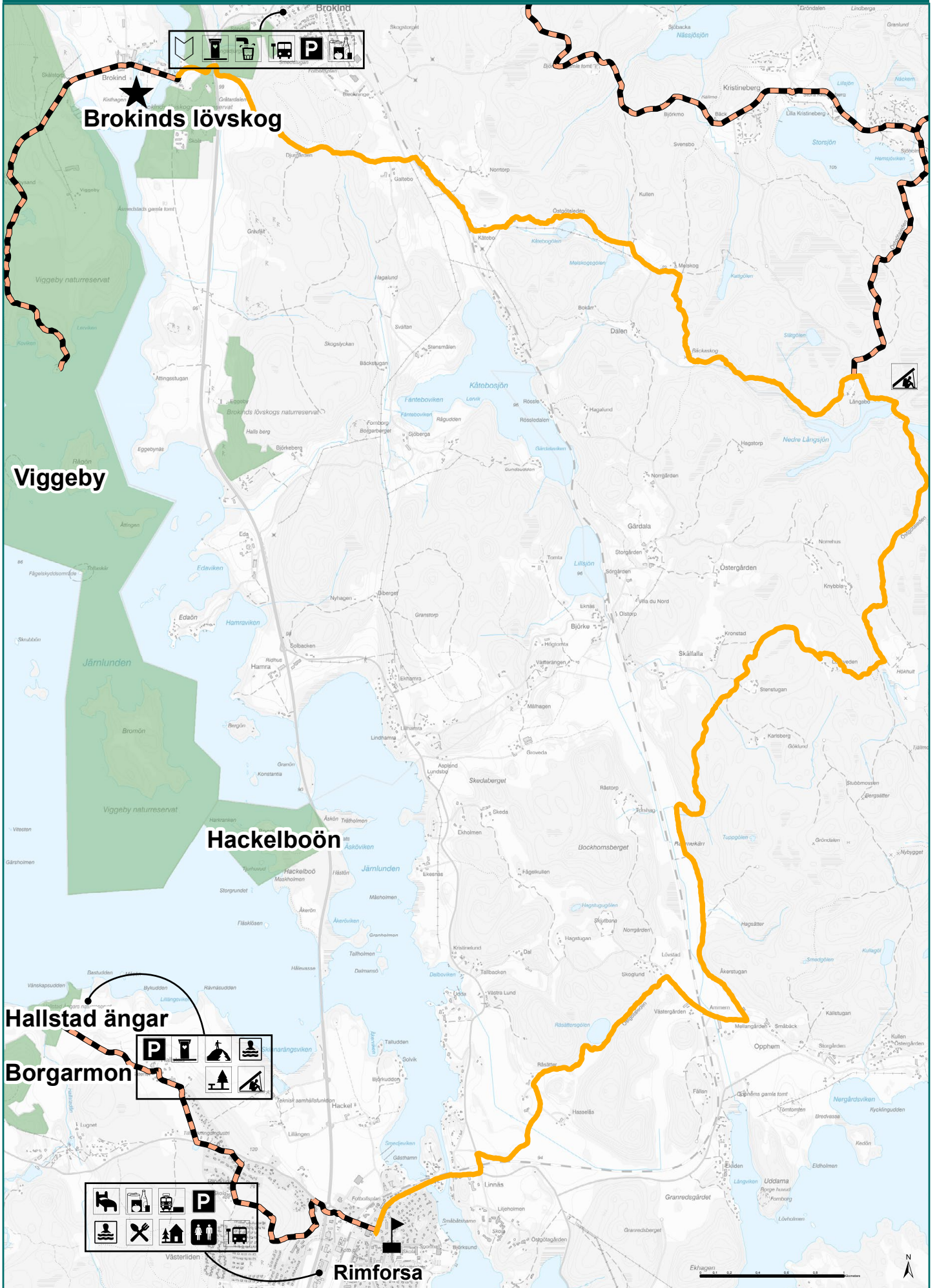
Die Wanderung führt durch eine wunderschöne und abwechslungsreiche Landschaft mit Laub- und Nadelwäldern, Feldern und Weiden.

Nach ca. 6,5 km biegt der Weg in Richtung Rimforsa ab und nach ein paar hundert Metern

hinunter Richtung Långsjön gibt es einen Unterstand mit Feuerstelle. Dort können Sie Ihre Wegzehrung essen oder auch übernachten.

Die Wanderung endet am Marktplatz von Rimforsa. In der Nähe gibt es einen Supermarkt und eine Badestelle.

Brokind - Rimforsa



Brokind lövskog

Viggeby

Hackelboön

Hallstad ängar

Borgarmon

Rimforsa